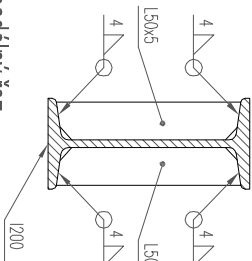
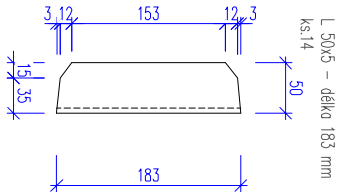
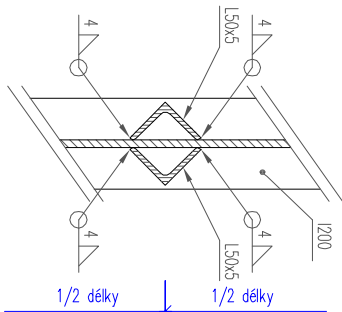


schema provedení výztuhy na klopení nosníku I 200  
M 1:10

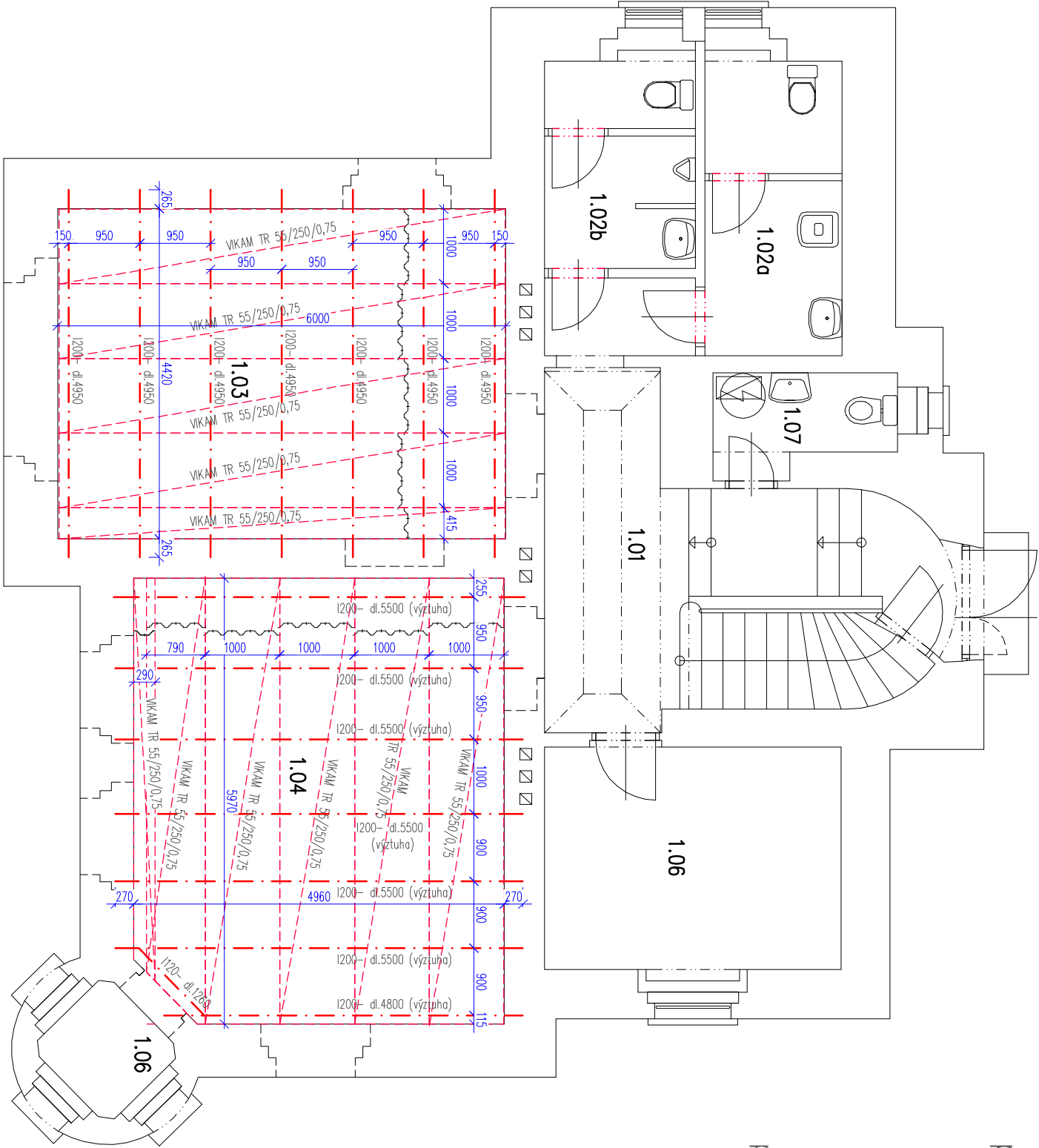
příčný řez



podélný řez



- poznámky:
- do označených ocelových nosníků 1200 bude uprostřed délky nosníku vevráceno výztuha na klopení z dvojice úhelníků 50x5, viz schéma provedení
  - prolomované plechy VKAM TR 55/250/0,75 uloženy na horním posu ocelových nosníků 1200 v negativní poloze – úžka vlna dole
  - lemovací nosník 1120 slouží k obvodovému uložení prolomovaných plechů, mezi nosníky 1200 bude vevrácen tok, aby lícovaly horní povrchy pásnic nosníků



**název akce**  
**stavební úpravy objektu základní školy**  
**Konopištská 386, Benešov**

**stavebník**  
**Město Benešov**  
**Masarykovo náměstí 100**  
**256 01 Benešov**

**projektant**  
**Ing. Roman Moravec**  
**Bukovany 113**  
**257 41 Týnec nad Sázavou**

**vypracoval**  
**Ing. Jiří Marek**

**autorizace**

**stupeň dokumentace**  
**dokumentace pro ohlášení stavby/stavební povolení**

**část dokumentace**  
**D.1.2 stavebně konstrukční řešení**

<b>výkres</b> <b>skladba stropů nad 1. np</b>				<b>číslo výpočtů</b>	
<b>číslo výkresu</b> <b>D.1.2.1</b>	<b>měřítko</b> <b>1:75</b>	<b>formát</b> <b>2x A4</b>	<b>datum</b> <b>3/2021</b>		